

**SECRETARIA MUNICIPAL DE INFRAESTRUTURA - SEMINFRA**



# **PROJETO BÁSICO DE PAVIMENTAÇÃO E DRENAGEM**

**LOCALIZAÇÃO: REFÚGIO DAS ÁGUAS**

**VOLUME 02  
PROJETO BÁSICO DE EXECUÇÃO**

**MARÇO / 2022**

# 01. APRESENTAÇÃO

SECRETARIA MUNICIPAL DE INFRAESTRUTURA



## PROJETO DE PAVIMENTAÇÃO E DRENAGEM

PROJETO: REFÚGIO DAS ÁGUAS

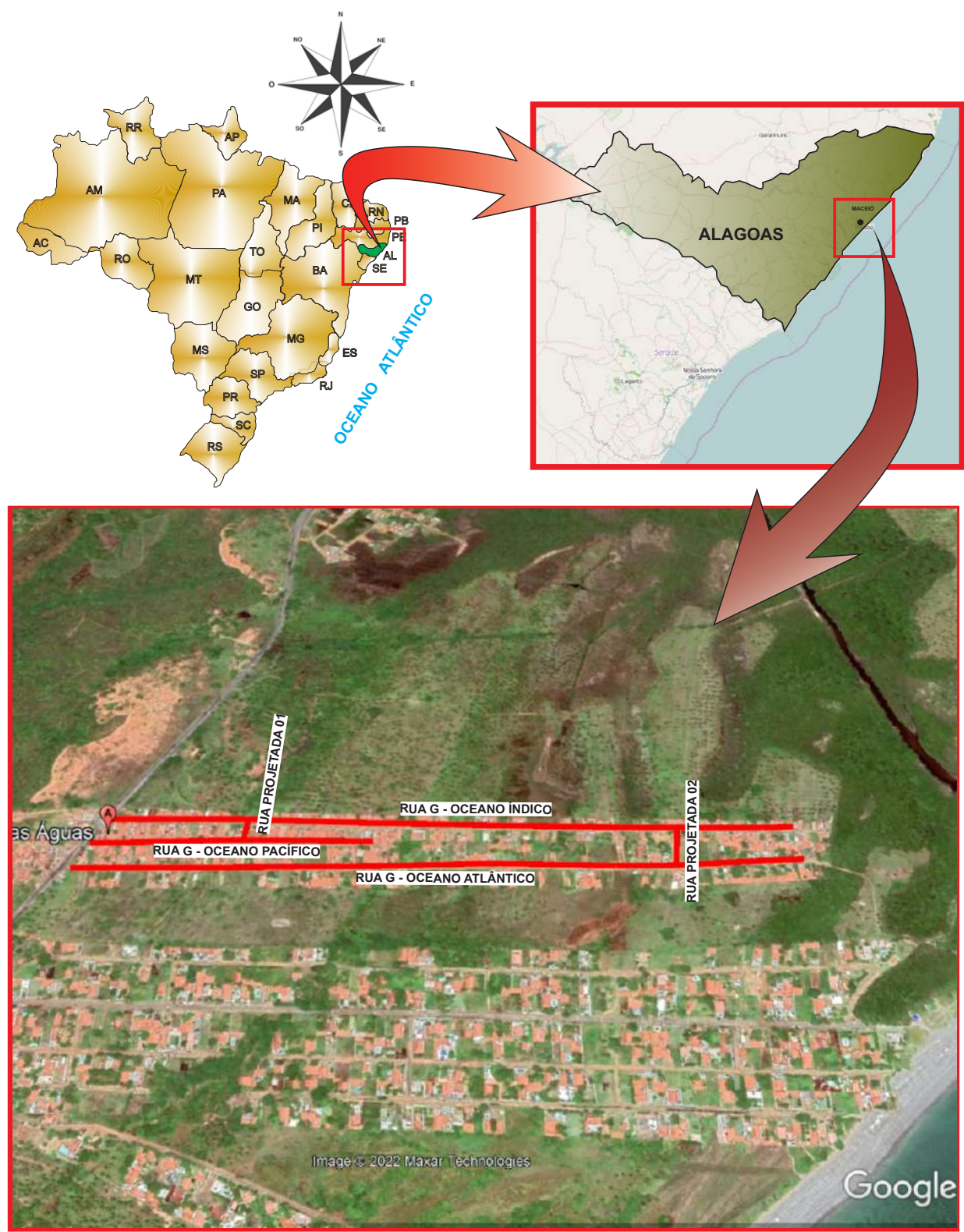
EXTENSÃO: 3,08 km

Este Projeto de Engenharia contém as soluções e características técnicas para a execução da Implantação de Pavimentação e Drenagem de diversas vias locais pertencente ao Município de Maceió/AL demonstrada nos seguintes volumes:

| VOLUMES         | DESCRIÇÃO                     | FORMATO    |
|-----------------|-------------------------------|------------|
| VOLUME 1        | RELATÓRIO DE PROJETO          | A-4        |
| <b>VOLUME 2</b> | <b>PROJETO DE IMPLANTAÇÃO</b> | <b>A-3</b> |
| VOLUME 3        | ORÇAMENTO                     | A-4        |

## 02. MAPA DE SITUAÇÃO

MAPA DE SITUAÇÃO - REFÚGIO DAS ÁGUAS



SISTEMA DE COORDENADAS: SIRGAS 2000 / UTM ZONA 25S

OBSERVAÇÕES:

SECRETARIA MUNICIPAL DE INFRAESTRUTURA - SEMINFRA

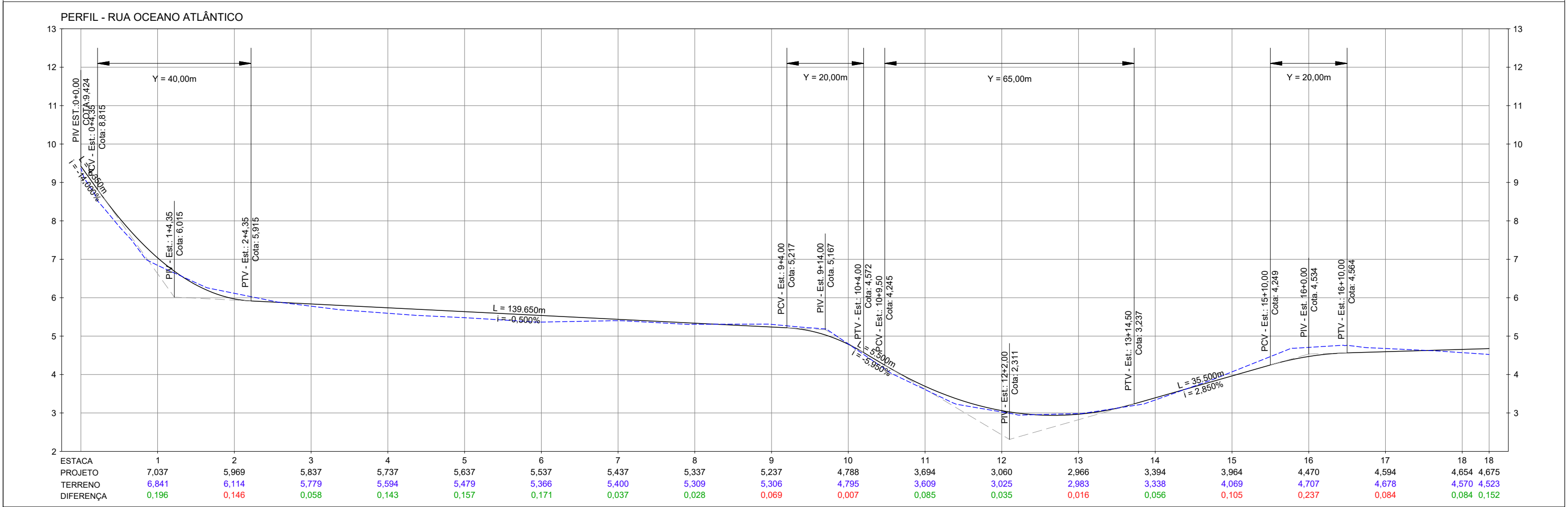
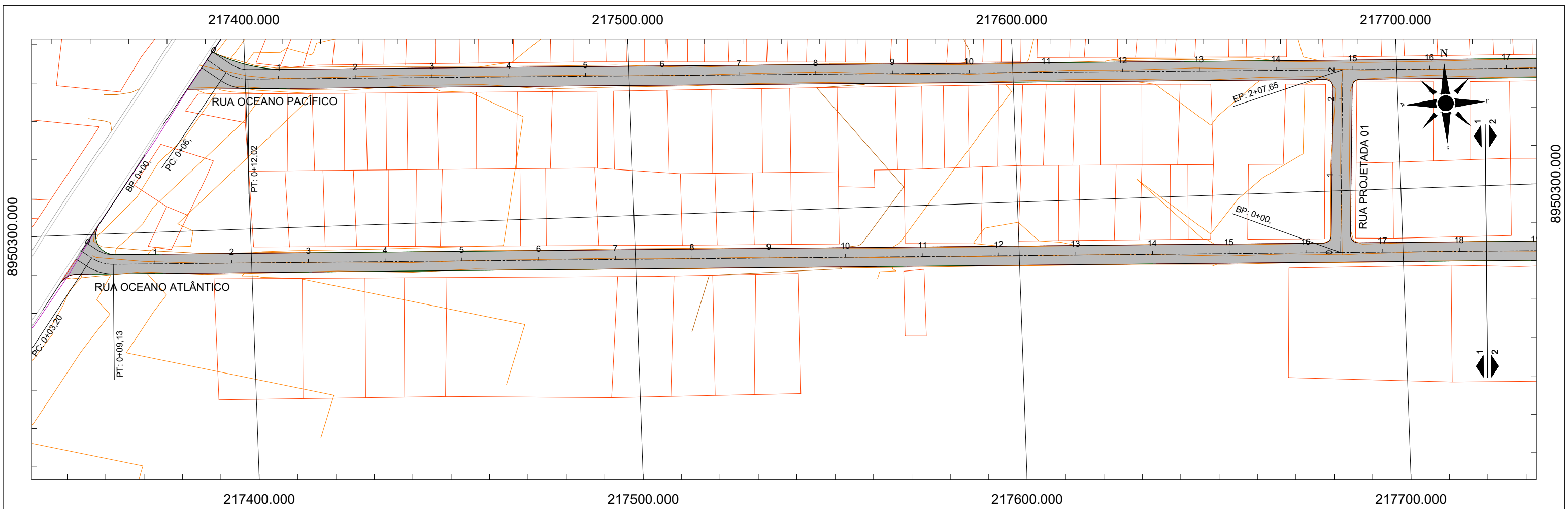
VIAS LOCAIS PROJETADAS  
LOCALIZAÇÃO: RESIDENCIAL REFÚGIO DAS ÁGUAS - IPIOCA  
EXTENSÃO: 3,08 km

MAPA DE SITUAÇÃO

MARÇO/2022 SEM ESCALA PROJETO BÁSICO



**03.**  
**PROJETO GEOMÉTRICO BÁSICO**



**LEGENDA:**

- Cerca
- Edificação
- Acesso
- Meio-fio
- Poste
- Curva de nível mestra (5m)
- Curva de nível intermediária (1m)
- Alinhamento
- Estaqueamento
- Greide Projetado
- Terreno Existente
- PC = Ponto de Curva
- PI = Ponto de Interseção das Tangentes
- PT = Ponto de Tangência
- PCV = Ponto de Curva Vertical
- PIV = Ponto de Inflexão Vertical
- PTV = Ponto de Tangência Vertical
- i = Inclinação
- L = Distância em Tangente no Plano Horizontal
- Y = Comprimento Total da Curva Vertical no Plano Horizontal

NOTAS:  
1. DIMENSÕES EM METROS;  
2. SISTEMAS DE CORRDENADAS: SIRGAS 2000  
PROJEÇÃO: UNIVERSAL TRANSVERSO DE MERCATOR (UTM)  
DATUM: SIRGAS 2000  
MERIDIANO CENTRAL: FUSO 25-36°W DE GR

**SECRETARIA MUNICIPAL DE INFRAESTRUTURA - SEMINFRA**

VIAS LOCAIS PROJETADAS  
LOCALIZAÇÃO: RESIDENCIAL REFÚGIO DAS ÁGUAS - IPIOCA

**PROJETO GEOMÉTRICO BÁSICO  
PLANTA E PERFIL**

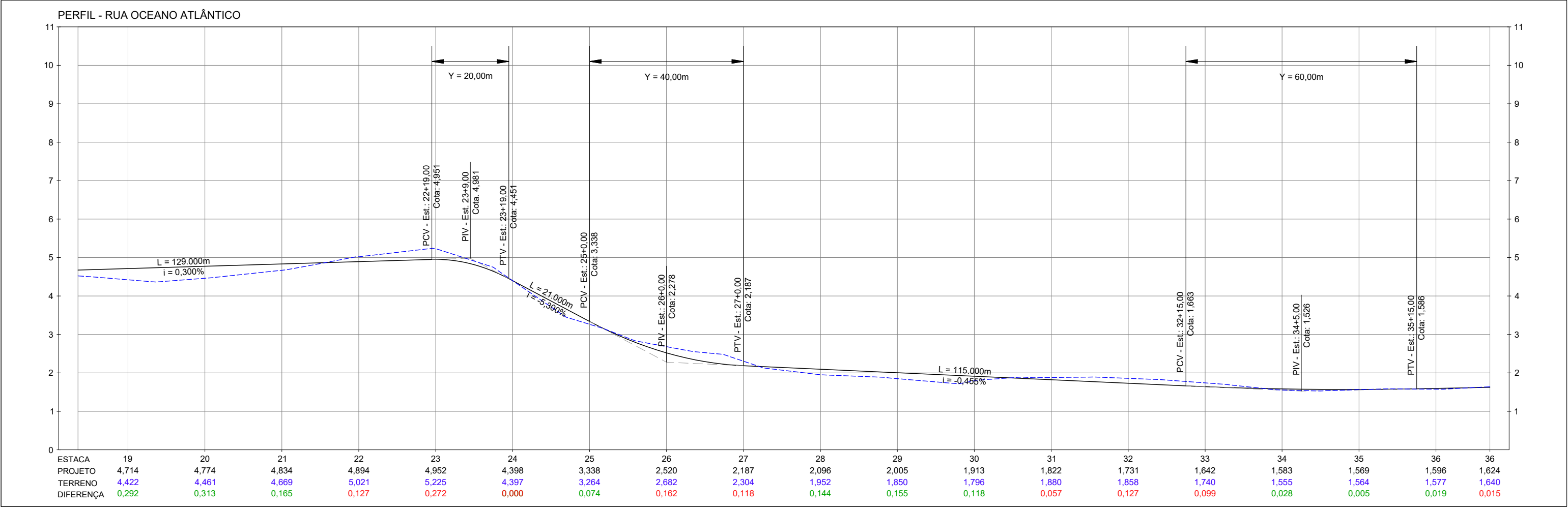
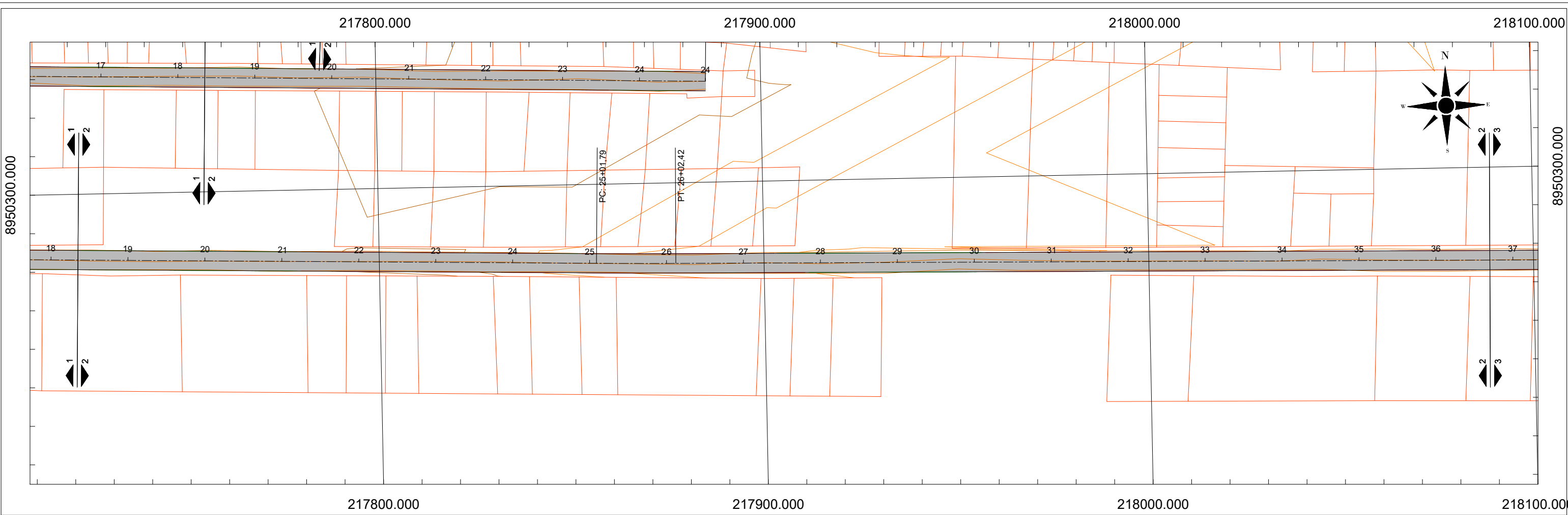
H-1:1000 / V-1:100

RUA OCEANO ATLÂNTICO

**PREFEITURA DE MACEIÓ**

**BNF** BANCO DE DESENVOLVIMENTO DA AMÉRICA LATINA





**LEGENDA:**

- Cerca
- Edificação
- Acesso
- Meio-fio
- Poste
- Curva de nível mestra (5m)
- Curva de nível intermediária (1m)
- Alinhamento
- Estaqueamento
- Greide Projetado
- Terreno Existente
- PC = Ponto de Curva
- PI = Ponto de Interseção das Tangentes
- PT = Ponto de Tangência
- PCV = Ponto de Curva Vertical
- PIV = Ponto de Inflexão Vertical
- PTV = Ponto de Tangência Vertical
- i = Inclinação
- L = Distância em Tangente no Plano Horizontal
- Y = Comprimento Total da Curva Vertical no Plano Horizontal

NOTAS:  
1. DIMENSÕES EM METROS;  
2. SISTEMAS DE COORDENADAS: SIRGAS 2000  
PROJEÇÃO: UNIVERSAL TRANSVERSO DE MERCATOR (UTM)  
DATUM: SIRGAS 2000  
MERIDIANO CENTRAL: FUSO 25-36°W DE GR

**SECRETARIA MUNICIPAL DE INFRAESTRUTURA - SEMINFRA**

VIAS LOCAIS PROJETADAS  
LOCALIZAÇÃO: RESIDENCIAL REFÚGIO DAS ÁGUAS - IPIOCA

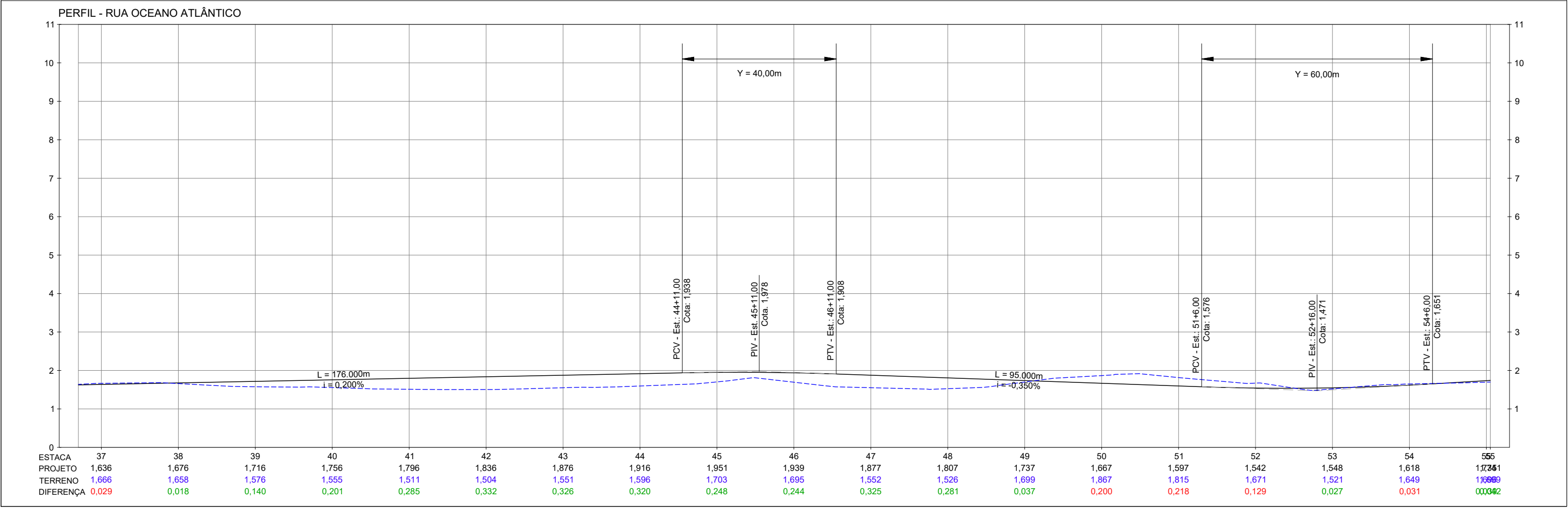
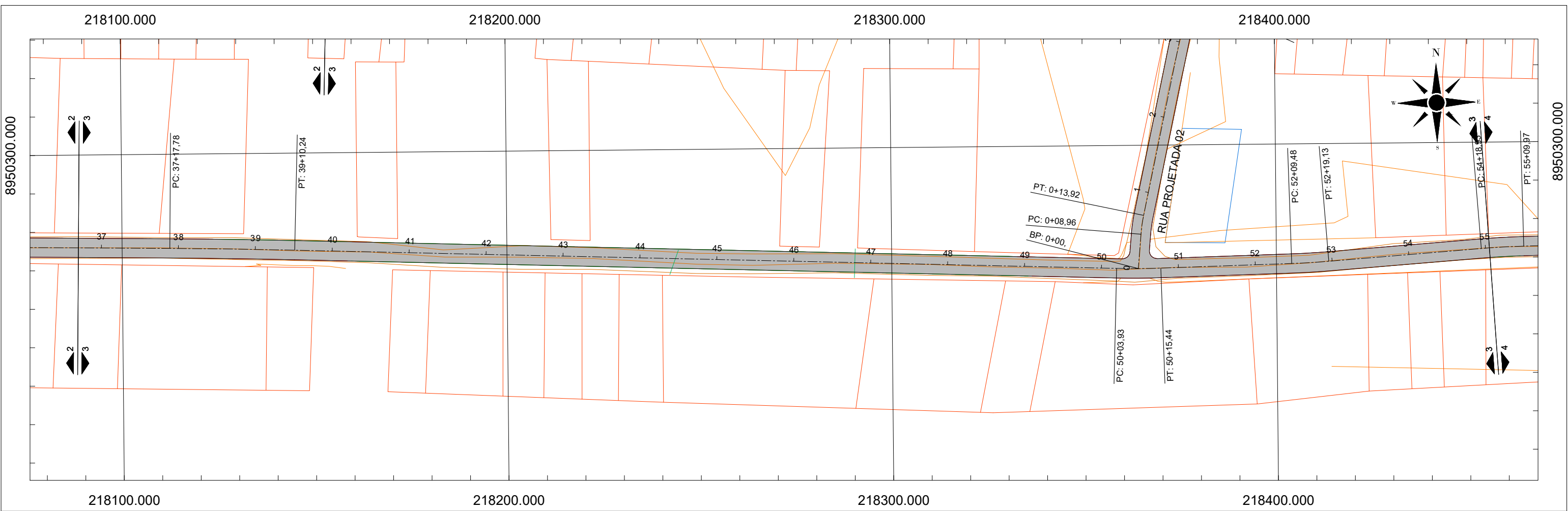
**PROJETO GEOMÉTRICO BÁSICO  
PLANTA E PERFIL**

H-1:1000 / V-1:100    RUA OCEANO ATLÂNTICO

**PREFEITURA DE MACEIÓ**

**BNF** BANCO DE DESENVOLVIMENTO DA AMÉRICA LATINA





**LEGENDA:**

- Cerca
- Edificação
- Acesso
- Meio-fio
- Poste
- Curva de nível mestra (5m)
- Curva de nível intermediária (1m)
- Alinhamento
- Estaqueamento
- Greide Projetado
- Terreno Existente
- PC = Ponto de Curva
- PI = Ponto de Interseção das Tangentes
- PT = Ponto de Tangência
- PCV = Ponto de Curva Vertical
- PIV = Ponto de Inflexão Vertical
- PTV = Ponto de Tangência Vertical
- i = Inclinação
- L = Distância em Tangente no Plano Horizontal
- Y = Comprimento Total da Curva Vertical no Plano Horizontal

NOTAS:  
1. DIMENSÕES EM METROS;  
2. SISTEMAS DE COORDENADAS: SIRGAS 2000  
PROJEÇÃO: UNIVERSAL TRANSVERSO DE MERCATOR (UTM)  
DATUM: SIRGAS 2000  
MERIDIANO CENTRAL: FUSO 25-36°W DE GR

**SECRETARIA MUNICIPAL DE INFRAESTRUTURA - SEMINFRA**

VIAS LOCAIS PROJETADAS  
LOCALIZAÇÃO: RESIDENCIAL REFÚGIO DAS ÁGUAS - IPIOCA

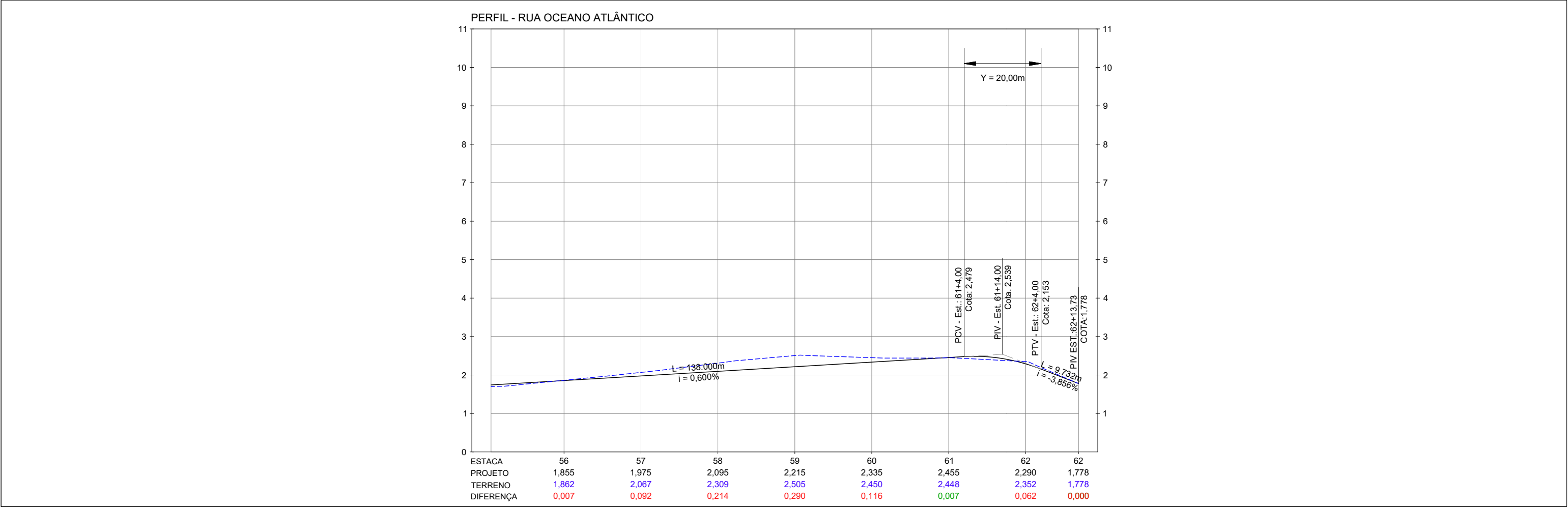
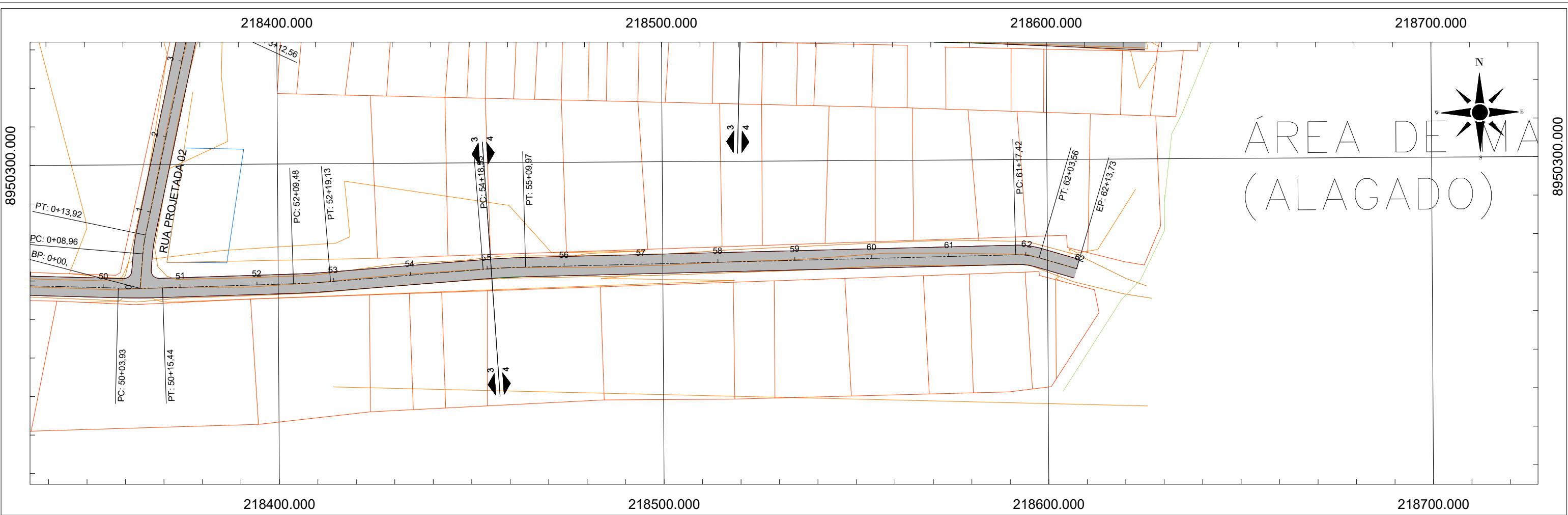
**PROJETO GEOMÉTRICO BÁSICO  
PLANTA E PERFIL**

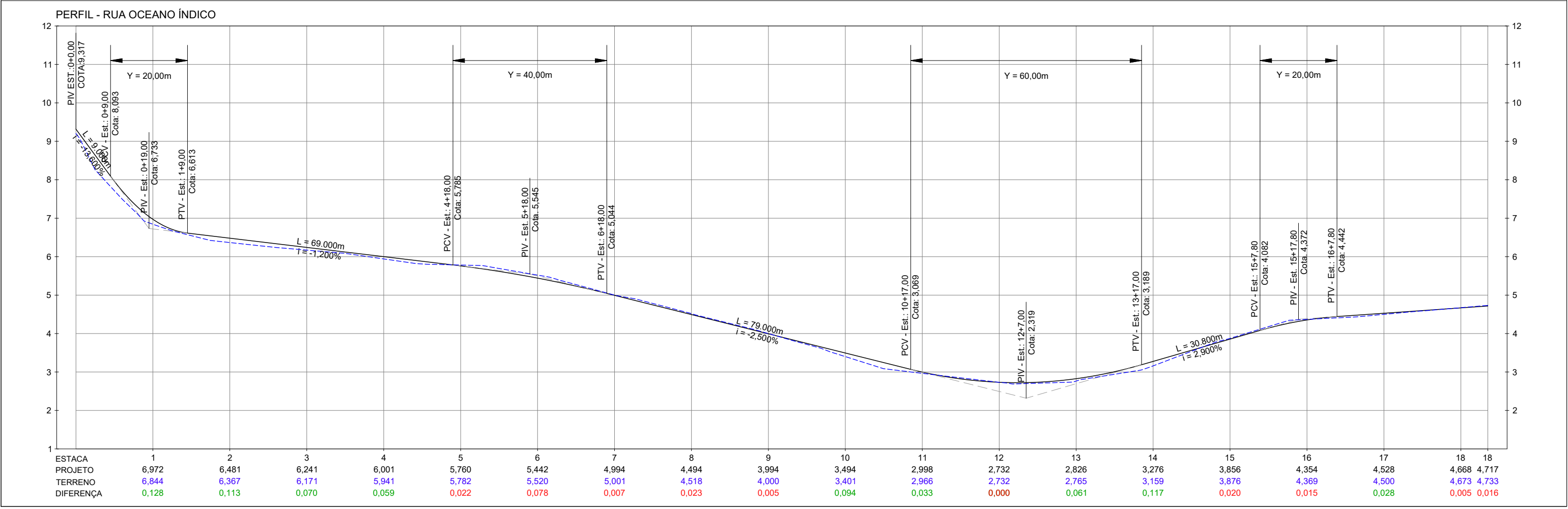
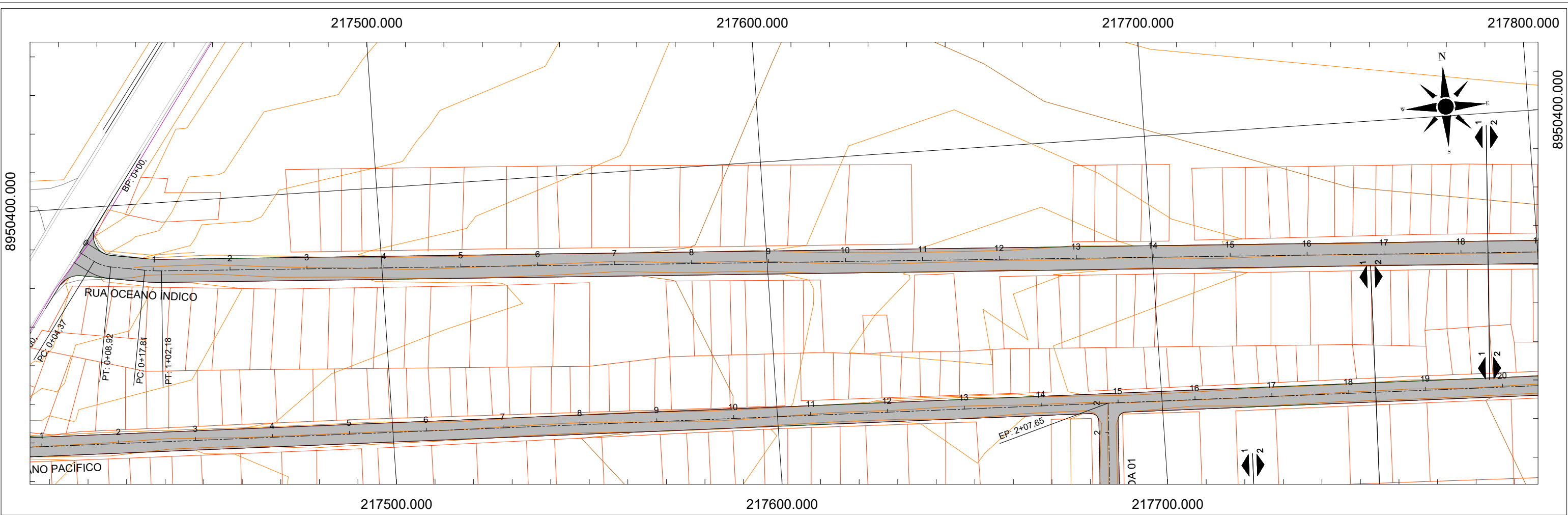
H-1:1000 / V-1:100

RUA OCEANO ATLÂNTICO

**PREFEITURA DE MACEIÓ**

**BNF** BANCO DE DESENVOLVIMENTO DA AMÉRICA LATINA





LEGENDA:

- Cerca
- Edificação
- Acesso
- Meio-fio
- Poste
- Curva de nível mestra (5m)
- Curva de nível intermediária (1m)
- Alinhamento
- Estaqueamento
- Greide Projetado
- Terreno Existente

PC = Ponto de Curva  
PI = Ponto de Interseção das Tangentes  
PT = Ponto de Tangência  
PCV = Ponto de Curva Vertical  
PIV = Ponto de Inflexão Vertical  
PTV = Ponto de Tangência Vertical

i = Inclinação  
L = Distância em Tangente no Plano Horizontal  
Y = Comprimento Total da Curva Vertical no Plano Horizontal

NOTAS:  
1. DIMENSÕES EM METROS;  
2. SISTEMAS DE CORDENADAS: SIRGAS 2000  
PROJEÇÃO: UNIVERSAL TRANSVERSO DE MERCATOR (UTM)  
DATUM: SIRGAS 2000  
MERIDIANO CENTRAL: FUSO 25-36°W DE GR

SECRETARIA MUNICIPAL DE INFRAESTRUTURA - SEMINFRA

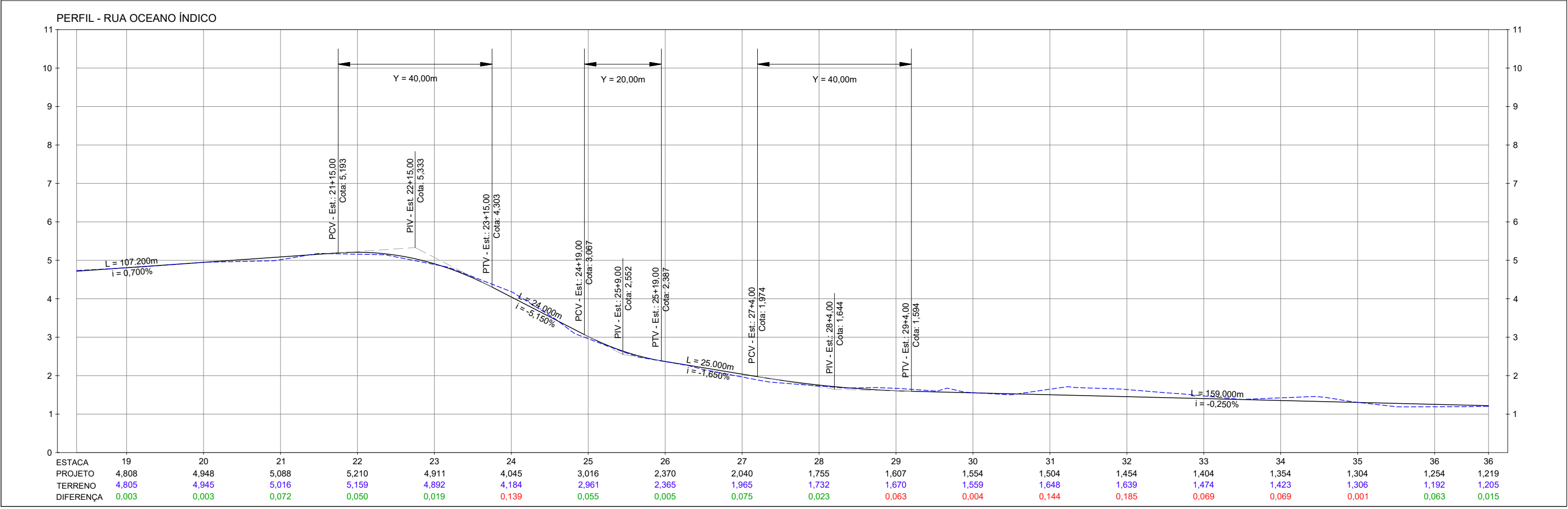
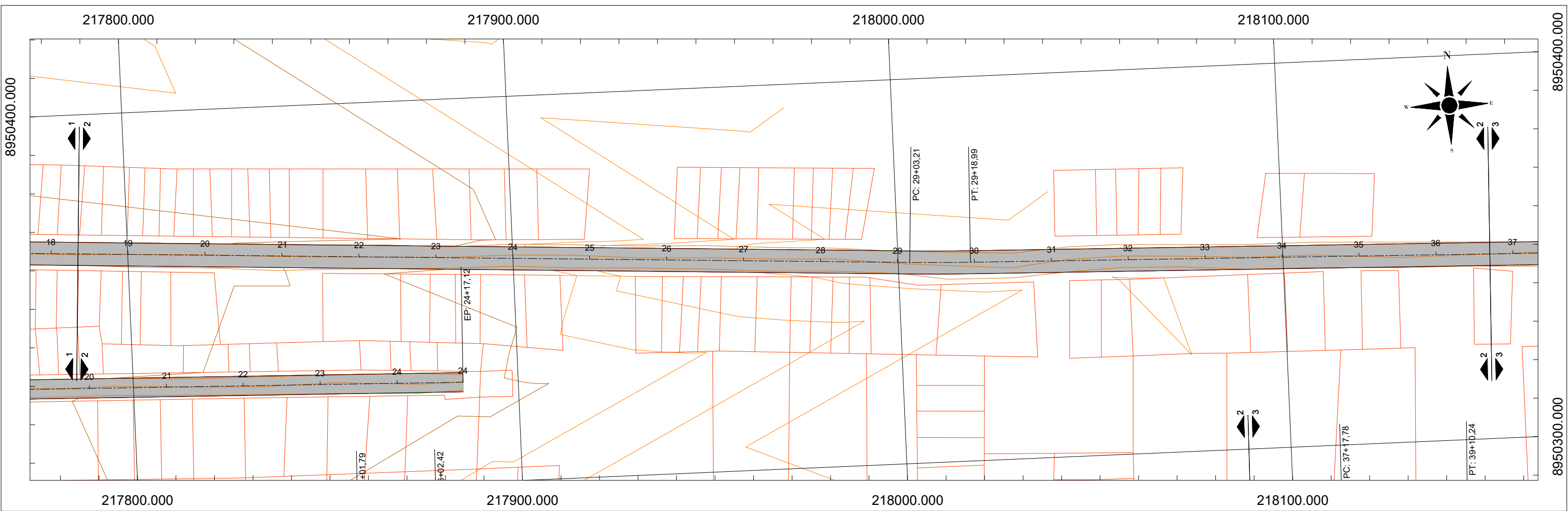
VIAS LOCAIS PROJETADAS  
LOCALIZAÇÃO: RESIDENCIAL REFÚGIO DAS ÁGUAS - IPIOCA

PROJETO GEOMÉTRICO BÁSICO  
PLANTA E PERFIL

H-1:1000 / V-1:100    RUA OCEANO ÍNDICO

PREFEITURA DE MACEIÓ

BNF BANCO DE DESENVOLVIMENTO DA AMÉRICA LATINA



LEGENDA:

- Curva de nível mestra (5m)
- Curva de nível intermediária (1m)
- Edificação
- Acesso
- Meio-fio
- Poste
- Alinhamento
- Estaqueamento
- Greide Projetado
- Terreno Existente

PC = Ponto de Curva  
PI = Ponto de Interseção das Tangentes  
PT = Ponto de Tangência  
PCV = Ponto de Curva Vertical  
PIV = Ponto de Inflexão Vertical  
PTV = Ponto de Tangência Vertical

i = Inclinação  
L = Distância em Tangente no Plano Horizontal  
Y = Comprimento Total da Curva Vertical no Plano Horizontal

NOTAS:  
1. DIMENSÕES EM METROS;  
2. SISTEMAS DE COORDENADAS: SIRGAS 2000  
PROJEÇÃO: UNIVERSAL TRANSVERSO DE MERCATOR (UTM)  
DATUM: SIRGAS 2000  
MERIDIANO CENTRAL: FUSO 25-38°W DE GR

SECRETARIA MUNICIPAL DE INFRAESTRUTURA - SEMINFRA

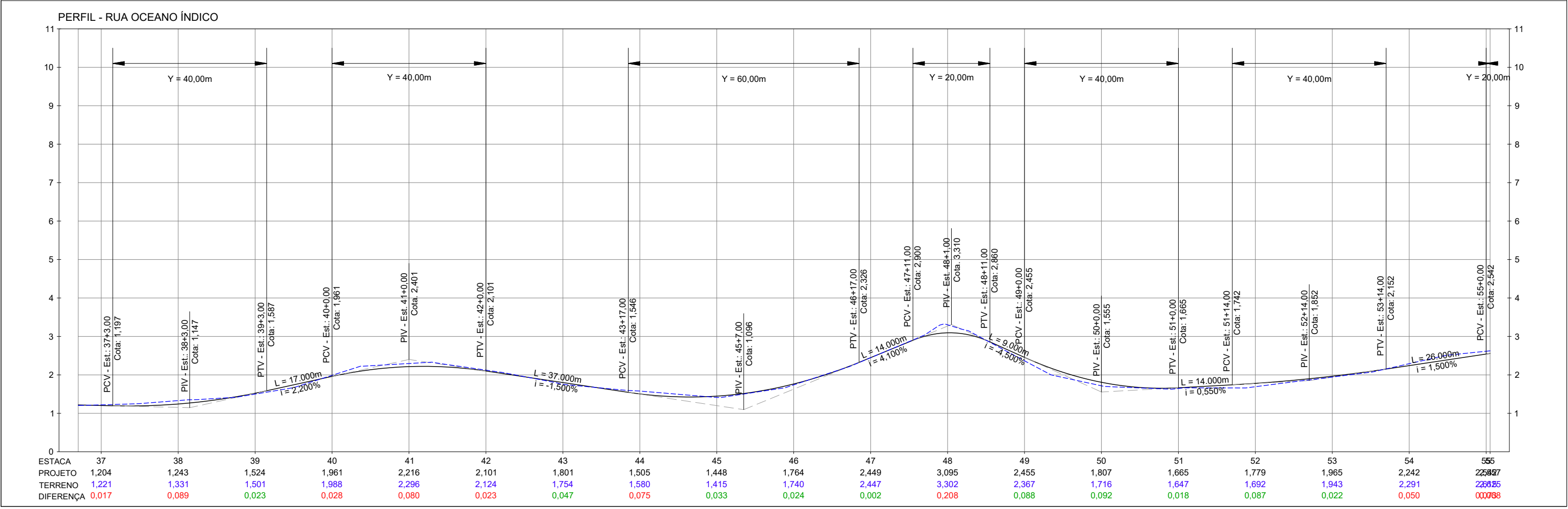
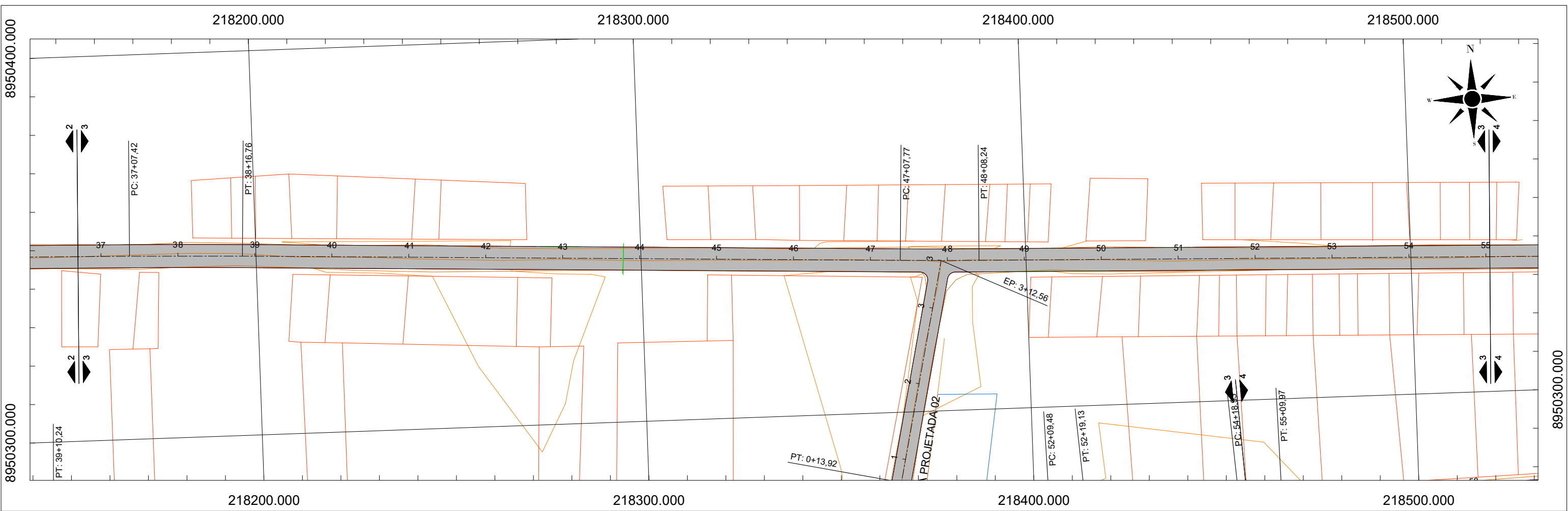
VIAS LOCAIS PROJETADAS  
LOCALIZAÇÃO: RESIDENCIAL REFÚGIO DAS ÁGUAS - IPIOCA

PROJETO GEOMÉTRICO BÁSICO  
PLANTA E PERFIL

H-1:1000 / V-1:100    RUA OCEANO ÍNDICO

PREFEITURA DE MACEIÓ

BNF BANCO DE DESENVOLVIMENTO DA AMÉRICA LATINA



LEGENDA:

- Cerca
- Edificação
- Acesso
- Meio-fio
- Poste
- Curva de nível mestra (5m)
- Curva de nível intermediária (1m)
- Alinhamento
- Estaqueamento
- Greide Projetado
- Terreno Existente
- PC = Ponto de Curva
- PI = Ponto de Interseção das Tangentes
- PT = Ponto de Tangência
- PCV = Ponto de Curva Vertical
- PIV = Ponto de Inflexão Vertical
- PTV = Ponto de Tangência Vertical
- i = Inclinação
- L = Distância em Tangente no Plano Horizontal
- Y = Comprimento Total da Curva Vertical no Plano Horizontal

NOTAS:

- DIMENSÕES EM METROS;
- SISTEMAS DE COORDENADAS: SIRGAS 2000

PROJEÇÃO: UNIVERSAL TRANSVERSO DE MERCATOR (UTM)  
DATUM: SIRGAS 2000  
MERIDIANO CENTRAL: FUSO 25-36°W DE GR

SECRETARIA MUNICIPAL DE INFRAESTRUTURA - SEMINFRA

VIAS LOCAIS PROJETADAS  
LOCALIZAÇÃO: RESIDENCIAL REFÚGIO DAS ÁGUAS - IPIOCA

PROJETO GEOMÉTRICO BÁSICO  
PLANTA E PERFIL

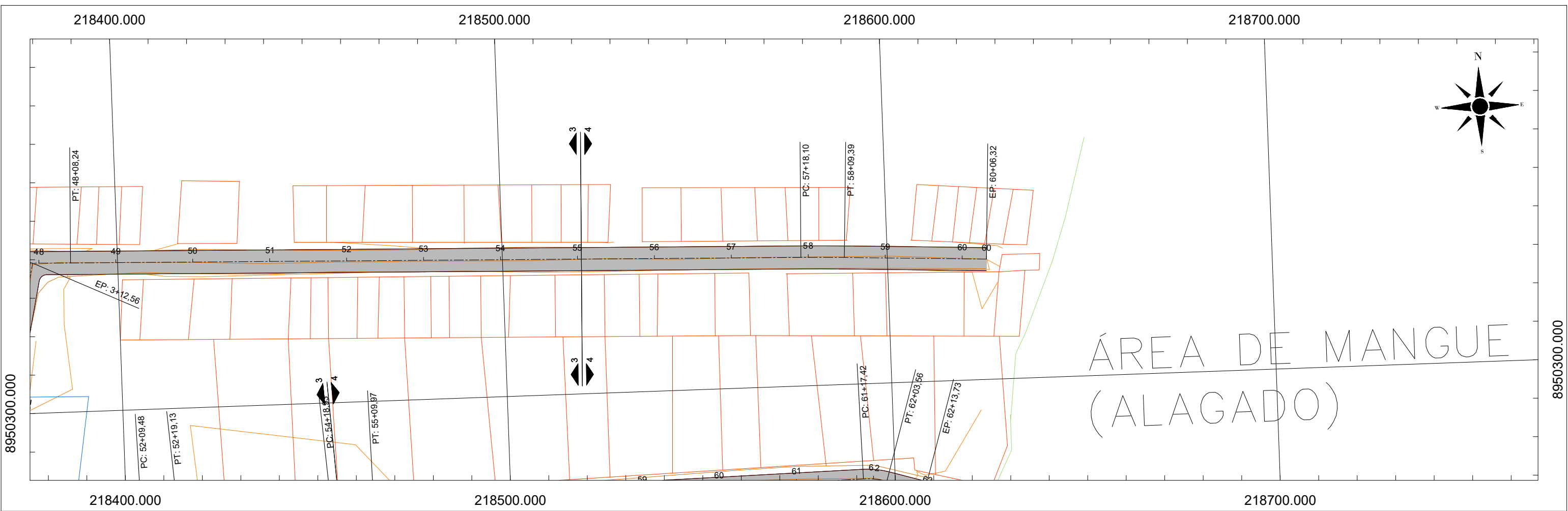
H-1:1000 / V-1:100

RUA OCEANO ÍNDICO

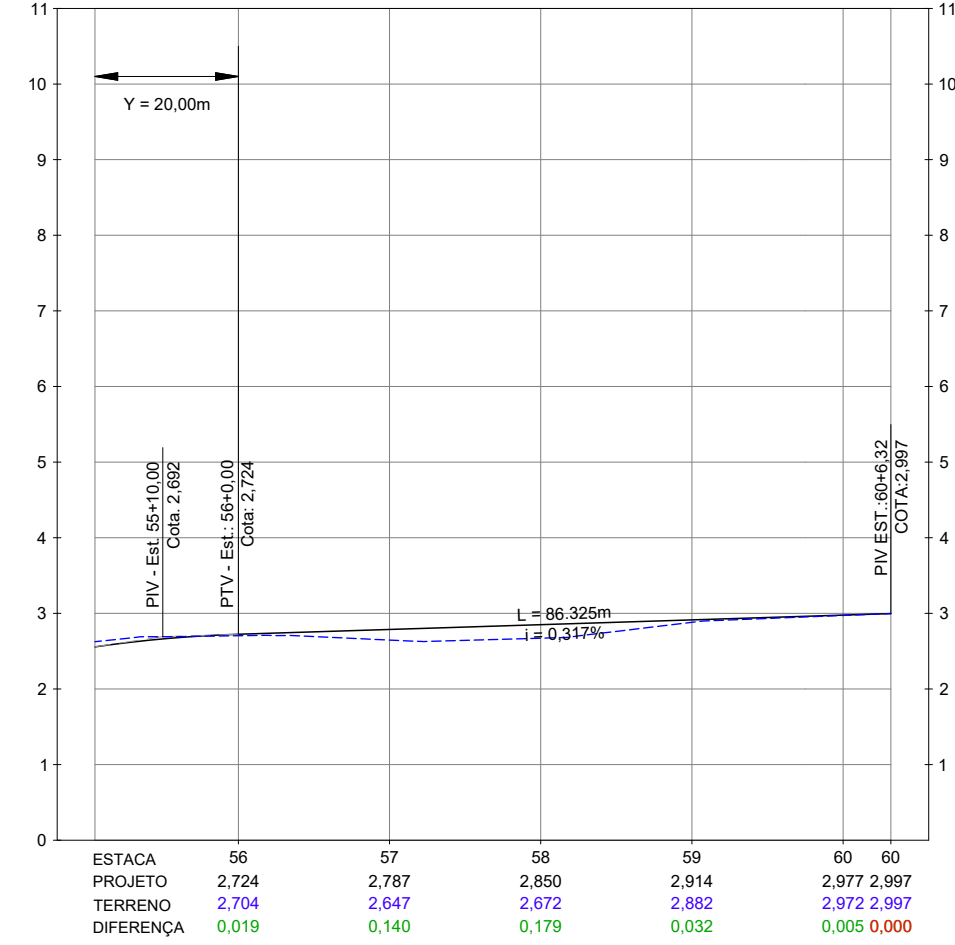
PREFEITURA DE MACEIÓ

BNF BANCO DE DESENVOLVIMENTO DA AMÉRICA LATINA





PERFIL - RUA OCEANO ÍNDICO



LEGENDA:

- Cerca
- Edificação
- Acesso
- Meio-fio
- Poste

- Curva de nível mestra (5m)
- Curva de nível intermediária (1m)
- Alinhamento
- Estaqueamento
- Greide Projetado
- Terreno Existente

PC = Ponto de Curva  
PI = Ponto de Interseção das Tangentes  
PT = Ponto de Tangência  
PCV = Ponto de Curva Vertical  
PIV = Ponto de Inflexão Vertical  
PTV = Ponto de Tangência Vertical

i = Inclinação  
L = Distância em Tangente no Plano Horizontal  
Y = Comprimento Total da Curva Vertical no Plano Horizontal

NOTAS:

1. DIMENSÕES EM METROS;  
2. SISTEMAS DE CORDENADAS: SIRGAS 2000  
PROJEÇÃO: UNIVERSAL TRANSVERSO DE MERCATOR (UTM)  
DATUM: SIRGAS 2000  
MERIDIANO CENTRAL: FUSO 25-38°W DE GR

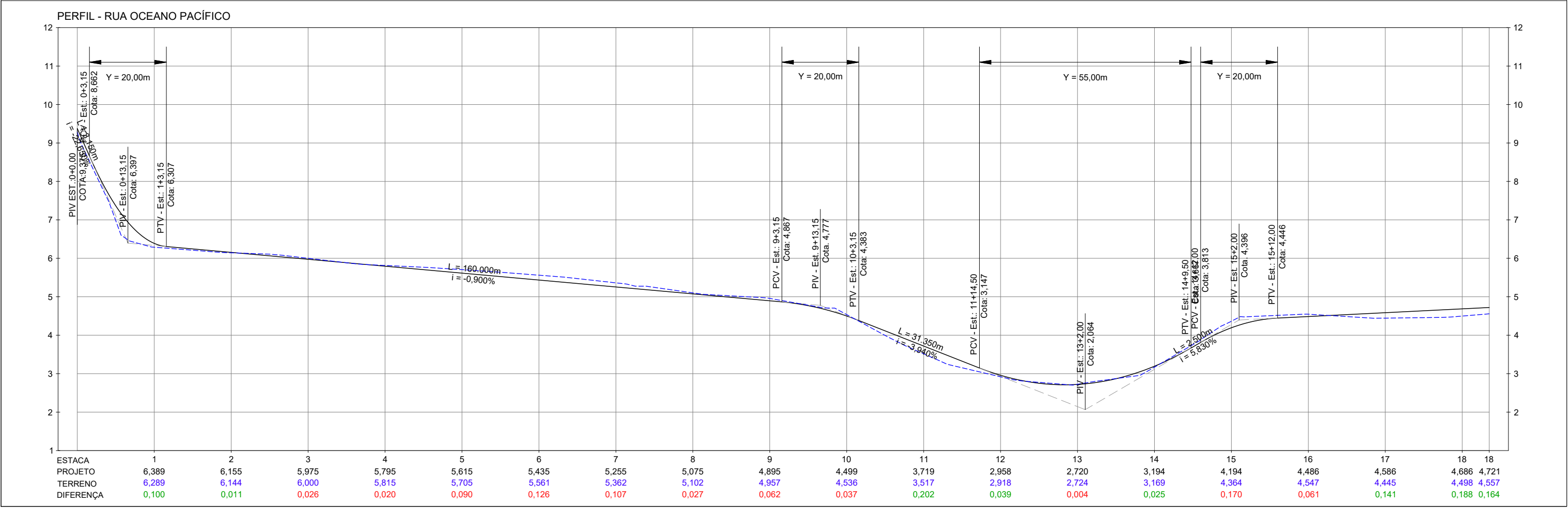
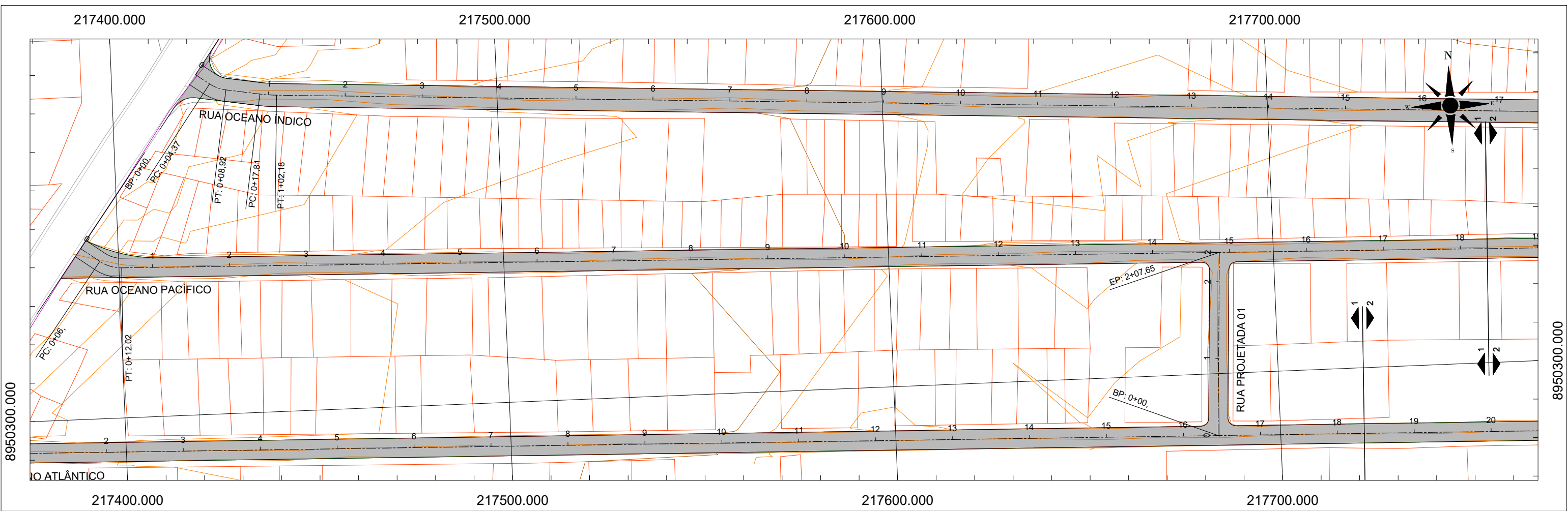
SECRETARIA MUNICIPAL DE INFRAESTRUTURA - SEMINFRA

VIAS LOCAIS PROJETADAS  
LOCALIZAÇÃO: RESIDENCIAL REFÚGIO DAS ÁGUAS - IPIOCA

PROJETO GEOMÉTRICO BÁSICO  
PLANTA E PERFIL

H-1:1000 / V-1:100

RUA OCEANO ÍNDICO



LEGENDA:

- Cerca
- Edificação
- Acesso
- Meio-fio
- Poste
- Curva de nível mestra (5m)
- Curva de nível intermediária (1m)
- Alinhamento
- Estaqueamento
- Greide Projetado
- Terreno Existente
- PC = Ponto de Curva
- PI = Ponto de Interseção das Tangentes
- PT = Ponto de Tangência
- PCV = Ponto de Curva Vertical
- PIV = Ponto de Inflexão Vertical
- PTV = Ponto de Tangência Vertical
- i = Inclinação
- L = Distância em Tangente no Plano Horizontal
- Y = Comprimento Total da Curva Vertical no Plano Horizontal

NOTAS:

1. DIMENSÕES EM METROS;

2. SISTEMAS DE CORDENADAS: SIRGAS 2000

PROJEÇÃO: UNIVERSAL TRANSVERSO DE MERCATOR (UTM)

DATUM: SIRGAS 2000

MERIDIANO CENTRAL: FUSO 25-36°W DE GR

SECRETARIA MUNICIPAL DE INFRAESTRUTURA - SEMINFRA

VIAS LOCAIS PROJETADAS

LOCALIZAÇÃO: RESIDENCIAL REFÚGIO DAS ÁGUAS - IPIOCA

PROJETO GEOMÉTRICO BÁSICO

PLANTA E PERFIL

H-1:1000 / V-1:100

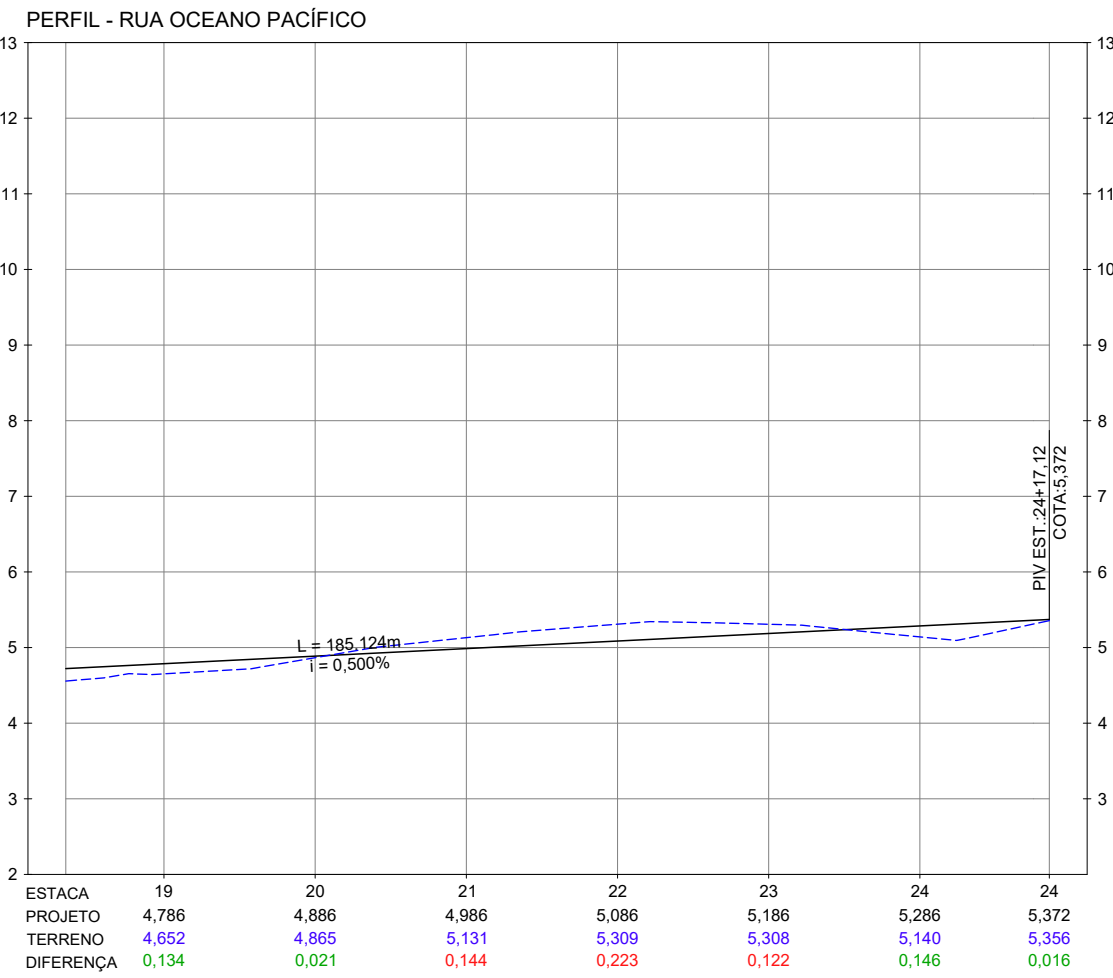
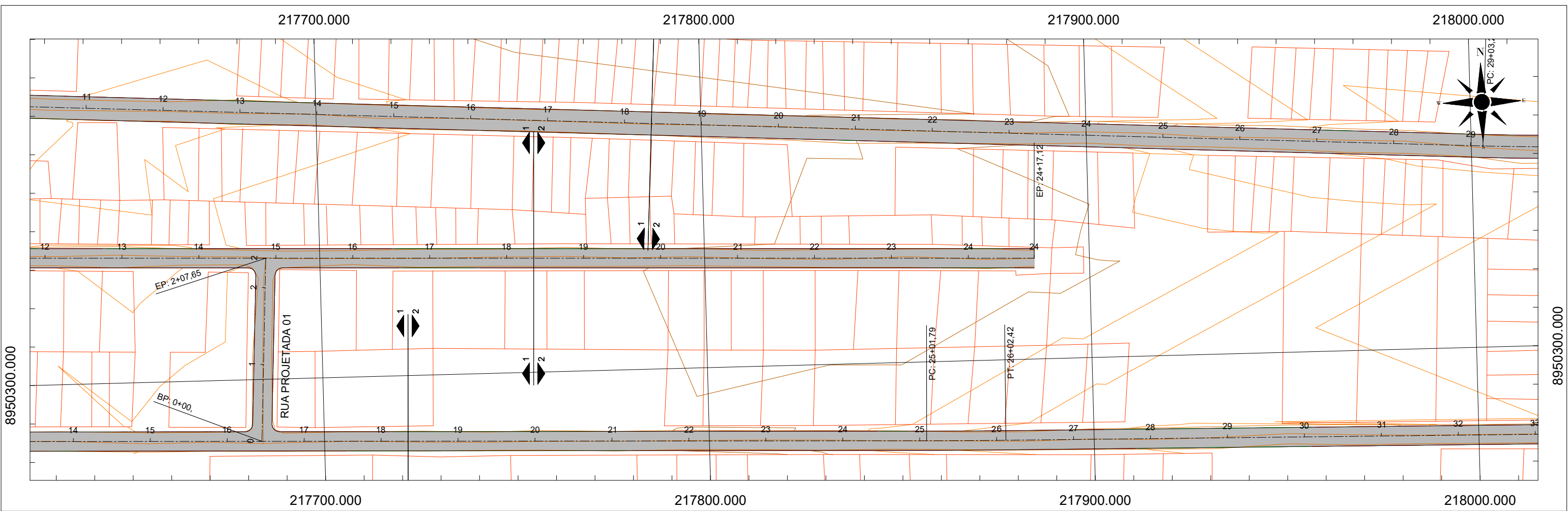
RUA OCEANO PACÍFICO

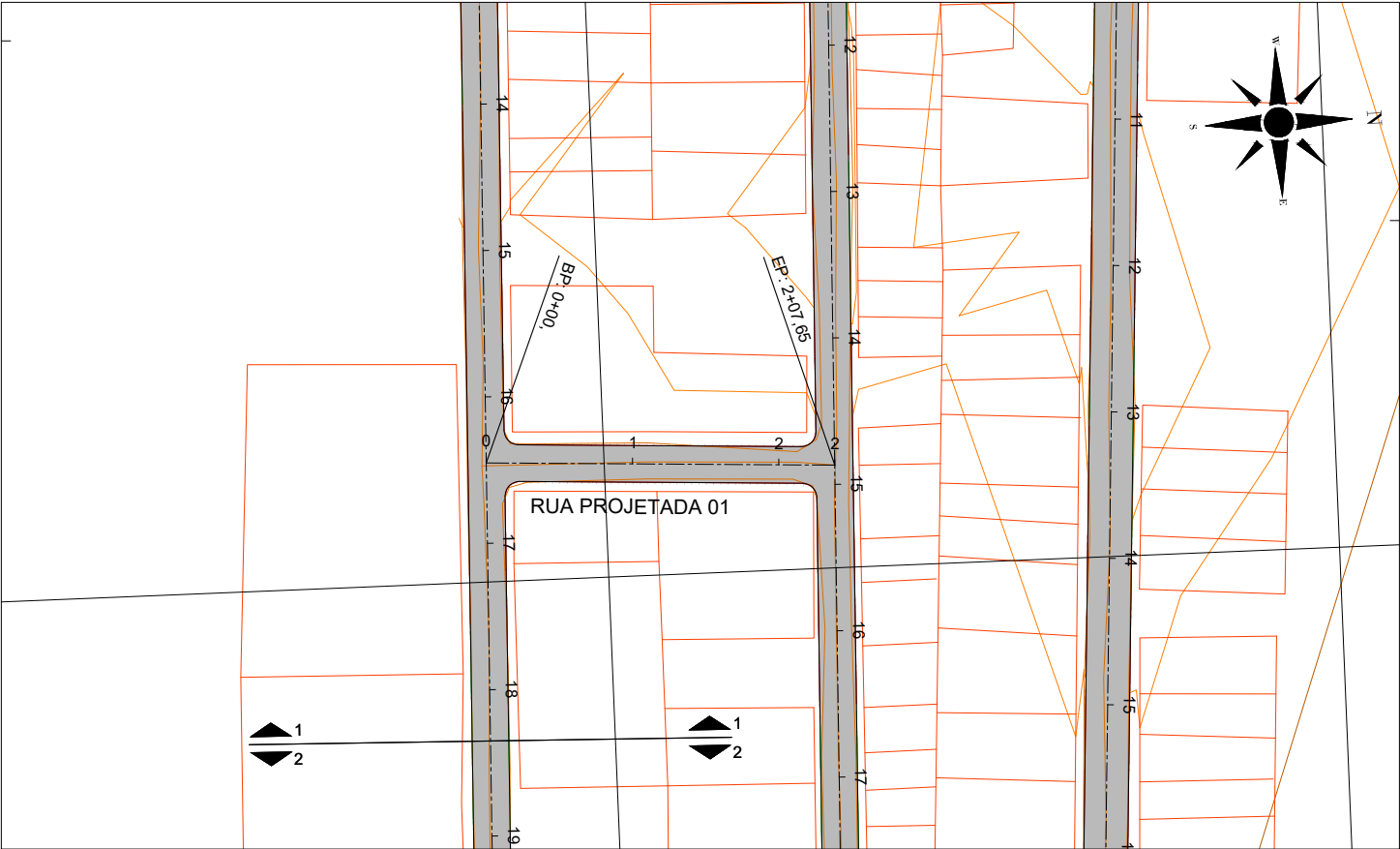
PREFEITURA DE MACEIÓ

BNF

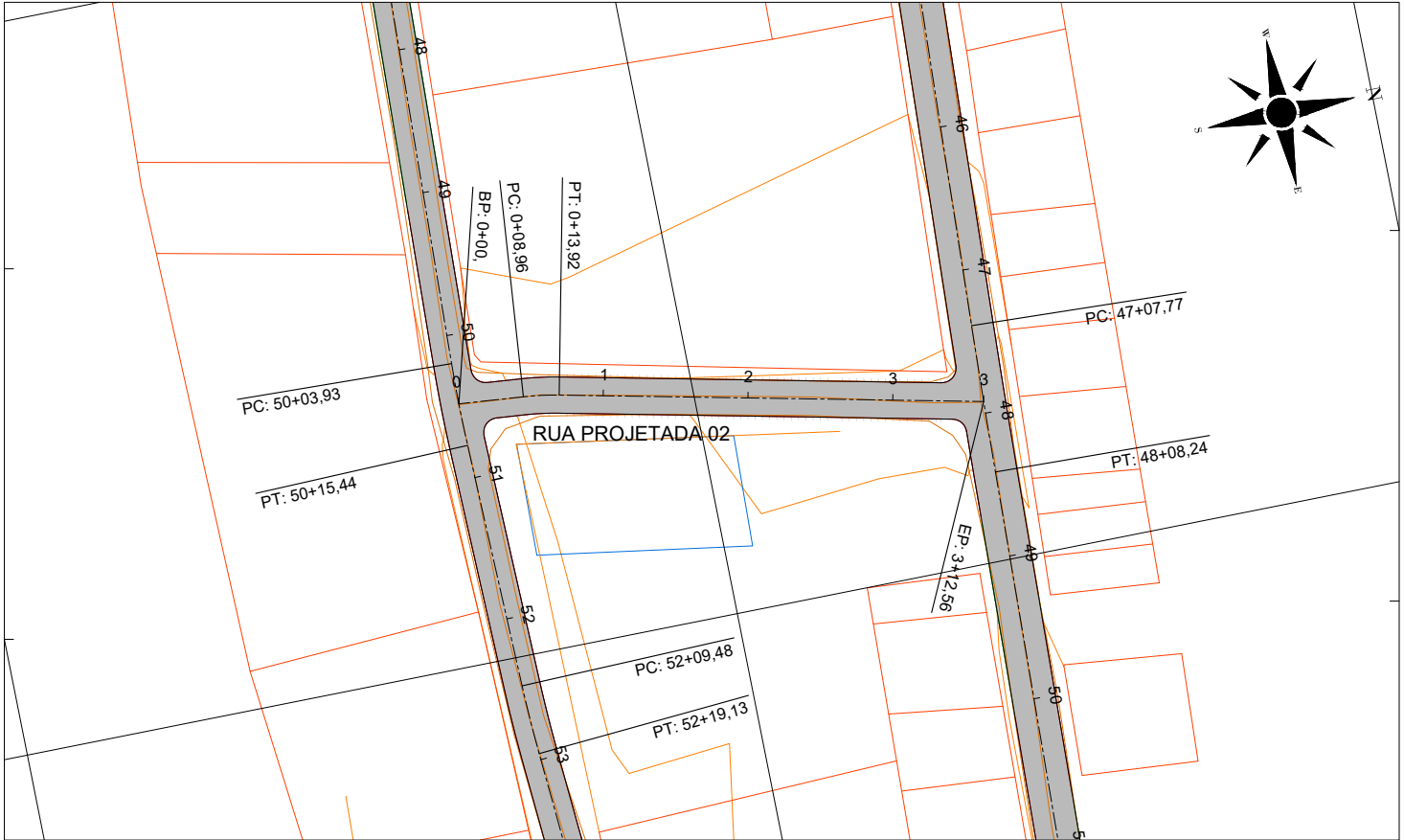
BANCO DE DESENVOLVIMENTO DA AMÉRICA LATINA





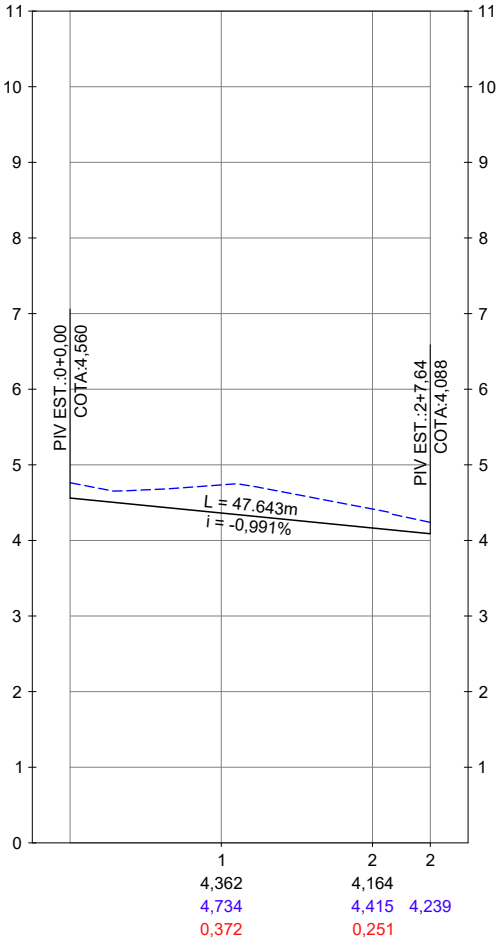


218300.000

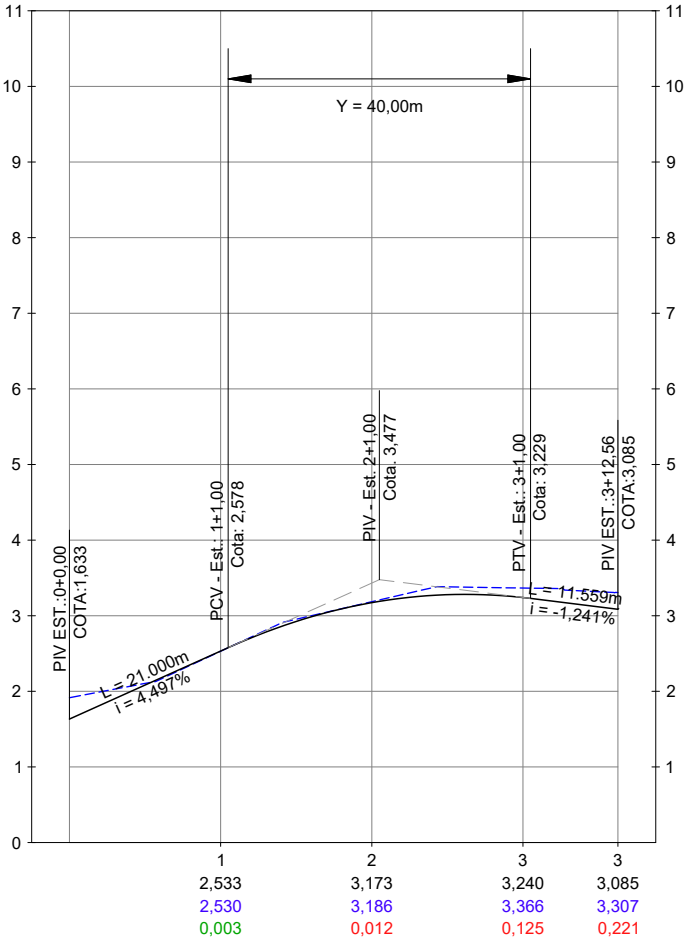


8950400.000

PERFIL - RUA PROJETADA 01



PERFIL - RUA PROJETADA 02



LEGENDA:

- Cerca
- Edificação
- Acesso
- Meio-fio
- Poste

- Curva de nível mestra (5m)
- Curva de nível intermediária (1m)
- Alinhamento
- Estaqueamento
- Greide Projetado
- Terreno Existente

PC = Ponto de Curva  
PI = Ponto de Interseção das Tangentes  
PT = Ponto de Tangência  
PCV = Ponto de Curva Vertical  
PIV = Ponto de Inflexão Vertical  
PTV = Ponto de Tangência Vertical

i = Inclinação  
L = Distância em Tangente no Plano Horizontal  
Y = Comprimento Total da Curva Vertical no Plano Horizontal

NOTAS:

1. DIMENSÕES EM METROS;  
2. SISTEMAS DE COORDENADAS: SIRGAS 2000  
PROJEÇÃO: UNIVERSAL TRANSVERSO DE MERCATOR (UTM)  
DATUM: SIRGAS 2000  
MERIDIANO CENTRAL: FUSO 25-36°W DE GR

SECRETARIA MUNICIPAL DE INFRAESTRUTURA - SEMINFRA

VIAS LOCAIS PROJETADAS  
LOCALIZAÇÃO: RESIDENCIAL REFÚGIO DAS ÁGUAS - IPIOCA

PROJETO GEOMÉTRICO BÁSICO  
PLANTA E PERFIL

H-1:1000 / V-1:100 RUAS PROJETADAS 01 E 02



## **04. PROJETO BÁSICO DE TERRAPLENAGEM**

SEÇÃO TIPO DE TERRAPLANAGEM

